

ちょっとした汚れ作業や軽作業に、思わぬ汚れを防ぐために

**AZ+WORK**

エージーワーク

# AZ WORK®

〈エージーワーク〉

安全意識の向上や衛生に対する関心から、作業時の服装が見直されて来ています。清潔感のあるカラーバリエーションは、作業工程やラインによって色分けも可能に。着用することで、安全意識の向上や5S活動<sup>※</sup>などのサポートにも役立ちます。

※5S活動とは、「整理、整頓、清潔、清掃、しつけ」を指し、職場環境の維持改善のため、製造業・サービス業などで広く取り入れられています。



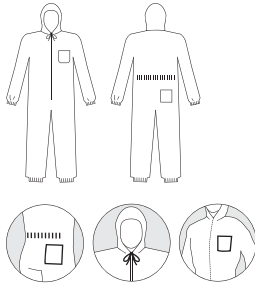
## AZ WORK® 1000 続服

(白/青/紺) 旧:ヨッシャーマン  
軽量で通気性に優れた続服です。  
簡単な汚れ防止に便利です。

仕様

サイズ

- ・ポリプロピレン素材 M/L/LL/3L
- ・背ウエストゴム入
- ・袖口ゴム入
- ・左胸・尻ポケット付



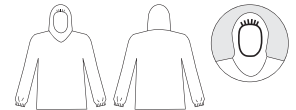
## AZ WORK® 1100

(ヤッケ) 旧:NC-20  
軽量で通気性に優れたヤッケです。

仕様

サイズ

- ・ポリプロピレン素材 M/L/LL/3L
- ・袖口ゴム入
- ・裾ゴムなし



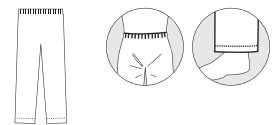
## AZ WORK® 1200

(ズボン) 旧:NC-30  
軽量で通気性に優れたズボンです。

仕様

サイズ

- ・ポリプロピレン素材 M/L/LL/3L
- ・ウエストゴム入
- ・裾折り返し



※旧品番 (NC-20、NC-30) は5枚入り/1パックでしたが、それぞれ1枚単位での販売となります。

### 用途

- ・工場見学者や来客用として
- ・異物混入防止用に
- ・機械のメンテナンス作業時に
- ・品質管理などの検査をする際に
- ・清掃作業に

### ●サイズ対応表(続服/ヤッケ)

	身長 (cm)	胸囲 (cm)
<b>M</b>	152 ~ 170	76 ~ 88
<b>L</b>	164 ~ 176	84 ~ 100
<b>LL</b>	170 ~ 188	92 ~ 108
<b>3L</b>	176 ~ 194	96 ~ 116

### ●サイズ対応表(ズボン)

	胸囲 (cm)	股下 (cm)
<b>M</b>	68 ~ 84	68 ~ 72
<b>L</b>	80 ~ 96	71 ~ 75
<b>LL</b>	88 ~ 104	74 ~ 78
<b>3L</b>	100 ~ 116	77 ~ 81

### ⚠ 使用上の注意

- ・洗濯/ドライクリーニングは防護性能に影響を与えます。
- ・洗濯/ドライクリーニングにより、生地が収縮し、耐水度が低下します。
- ・洗濯/機械乾燥禁止。
- ・可燃性ですので火気及び高熱から離してください。
- ・低温でも収縮し、100度以上で溶融します。
- ・商品のデザイン、パッケージが予告なく変更になる場合があります。

お問い合わせは

**アゼアス株式会社** 防護服・環境資機材事業部

<http://www.azearth.co.jp>

本社 〒111-8623 東京都台東区蔵前4-13-7  
TEL(03)3861-3537 FAX(03)3861-2485

札幌事務所 〒003-0827 札幌市白石区菊水元町七条2-9-16  
TEL(011)879-1621 FAX(011)874-7805

仙台営業所 〒981-0924 仙台市青葉区双葉ヶ丘1-22-5 ガーデンシティ3階  
TEL(022)727-5285 FAX(022)274-5122

名古屋事務所 〒460-0003 名古屋市中区錦3-1-30 錦マルエムビル7階  
TEL(052)201-3161 FAX(052)201-3165

大阪事業所 〒542-0081 大阪市中央区南船場4-7-6 心斎橋中央ビル2階  
TEL(06)6244-1222 FAX(06)6244-1737

福山事業所 〒720-0825 広島県福山市沖野上町3-3-17  
TEL(084)922-2505 FAX(084)922-2365

九州事務所 〒830-0003 福岡県久留米市東櫛原町1502-3 坂田ビル1階  
TEL(0942)30-3010 FAX(0942)30-3012

関東物流センター 〒345-0023 埼玉県北葛飾郡杉戸町大字本郷字東中464  
TEL(0480)34-5331 FAX(0480)34-5348

※2011年4月以降、新しい品番へ順次切り替わります。詳細はお問い合わせください。※AZ WORK® は、アゼアス株式会社の登録商標です。

2011年5月 111P06-209